



## **FÖRENINGEN INTERNATIONELLA FOLKHÖGSKOLAN**

*Varsågod! Här är redovisningen där du kan  
läsa om föreningens verksamhet och ekonomi  
för 2019.*

**Förslag till dagordning:**

1. Årsmötet öppnas / Fastställande av röstlängd
2. Fastställande av dagordning
3. Val av:
  - a, mötesordförande
  - b, protokollförare
  - c, protokollsjusterare
  - d, rösträknare
4. Fråga om årsmötets behörighet
5. Styrelsens årsberättelse 2019
  - a, verksamhet
  - b, ekonomi
6. Revisorernas berättelse
7. Fråga om ansvarsfrihet för styrelsen
8. Fastställande av resultat- och balansräkning
9. Beslut i anledning av överskott eller underskott i den fastställda resultat- och balansräkningen.
10. Fastställande av verksamhetsplan och budget för 2020
11. Beslut om arvoden
12. Fastställande av medlemsavgift
13. Val av styrelse:
  - a, ordförande (2 år)
  - b, ledamöter (4 st à 2 år)
  - c, suppleanter (3 st à 1 år)
14. a, ordinarie revisor (1 st à 2 år)
  - b, revisorsuppleant (1 st à 2 år)
15. Val till Gunnar Fagrells minnesfond
  - a, styrelseledamöter (3 st à 1 år)
  - b, revisorer (2 st à 1 år)
16. Val av valberedning (3 st à 1 år, varav en sammankallande)
17. Årsmötet avslutas /Styrelsen

**Internationella Folkhögskolan**

*Föreningen grundades 1959. Föreningens första ordförande blev GT:s f.d chefredaktör Gunnar Fagrell.*

## Inledning

### Start

Föreningen Internationella Folkhögskolan (FIF) grundades 1959. En uppgift blev att ge ungdomar från Afrika och Asien grundutbildning, som de skulle kunna använda till att utveckla folkrörelserna i deras hemländer.

FIF har genom åren haft många samarbetsprojekt bl.a i Bolivia, Uruguay, Uganda, östra Jerusalem, Sydafrika och Pakistan.

FIF har haft informationsverksamhet om internationella frågor, för barn och ungdomar i skolor i Göteborg, t ex Landamäreskolan.

### Föreningens grundpelare

FIF är en obunden, ideell förening.

Utdrag ur stadgarna:

Föreningens ändamål är

- att väcka och fördjupa intresse om människors situation i andra länder, främst utvecklingsländer
- att bedriva utbildning kring dessa frågor
- att arbeta med utvecklingsbistånd

FN:s deklaration om de mänskliga rättigheterna ligger till grund för all verksamhet.

## Verksamheten 2019



### Samarbetsprojekt

Under sensommaren/hösten 2017 började vi planera biståndsprojekt med två organisationer i Pakistan.

Den ena organisationen heter National Trade Union Federation (NTUF) och den andra heter Bonded Labour Liberation Front Pakistan (BLLFP).

Projektet med NTUF bidrar till bättre arbetsförhållande för kvinnor inom textilindustrin i Pakistan. Projektet med BLLFP innebär att sätta befriade barnslavar i skolan där de får lära sig sina rättigheter och fullgöra sin skolgång.

Vi bjöd in generalsekreteraren Nasir Mansoor från NTUF och Zehra Khan från Home-Based Women Workers Federation (HBWWF) till en workshop som gick av stapeln i Varberg. Där gick vi igenom projekten i detalj och gjorde projektbudgetar. Om SIDA godkänner projekten kommer svenska staten att bidra med ett större belopp. Vi har gått "Söka-bidrag-kurser" hos Forum Syd för att förverkliga biståndsprojekten.

### Café Världen

Vi arrangerar även studiecirkel och seminarier under rubriken Café Världen. I samband med årsmötet i mars 2019 handlade det om Thailand. Patcharee Matchima berättade om det stundande parlamentsvalet i Thailand – efter år av diktatur. I månadsskiftet november/december hade vi ett seminarium i två delar om mänskliga rättigheter, med inbjudna gäster, Corina Fuks och Juan Sabin, från SAI i Spanien.

### Samarbete med ABC (Arabiska Bokstavscentret)

Under 2019 har FIF bedrivit en viss verksamhet i ABC:s lokaler på Skolspåret i Hjällbo. Där har styrelsen haft de flesta av sina möten.

### Läxhjälp

Vi har även bedrivit läxhjälp i svenska, engelska, matematik, historia och samhällskunskap för både vuxna, grundskole- och gymnasieelever från och med januari 2016. Vi började i Hjällbo, men nuförtiden har vi läxhjälp även i Tuve. Läxhjälp i Tuve bedrivs i samarbete med Tuve bibliotek varje måndag och torsdag. Dit kommer både barn och vuxna som vill ha hjälp med sina läxor. De vuxna är nyanlända som läser på SFI, SAS eller ABF. Läxhjälp i Hjällbo är på onsdagar. Dit kommer barn och ungdomar som vill ha hjälp med matematik. Läxhjälp kommer att fortsätta under 2020.

**Möten, styrelseuppdrag och revision**

I styrelsens uppdrag ingår att planera och bedriva verksamheten enligt gällande stadgar samtidigt som ekonomin skall vara i gott skick. Via medlemsavgifterna skall en betydande del av verksamheten finansieras.

På FIF:s årsmöte i mars 2019 omvaldes Martin Gustavsson, Amir Sadayo, Zehaie Keleta. Johnny Andersson, Ehsan Ullah Khan, Klas Magnusson, och Katarina Bredberg sitter kvar till 2020. Till suppleanter valdes Patcharee Matchima och José Romero .

Under året adjungerades Elias Hazara till styrelsen.

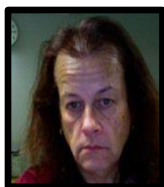
Styrelsen hade 8 protokollförda möten samt fyra arbetsmöten under 2019. Protokollen har förts av Klas Magnusson, Katarina Bredberg och Martin Gustavsson.

Göteborg den 1 februari 2020

Styrelsen:

Johnny Andersson	Klas Magnusson	Katarina Bredberg
Amir Sadayo	Ehsan Ullah Khan	Martin Gustavsson
Zehaie Keleta	Shler Faradj	

## Styrelsen



**Johnny Andersson**  
Ordförande  
076-3424498



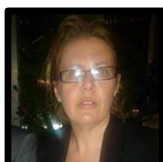
**Martin Gustavsson**  
Kassör  
0704-207940



**Klas Magnusson**  
Ledamot  
070-4123869



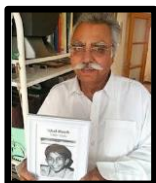
**Amir Sadayo**  
Ledamot  
076-5932628



**Katarina Bredberg**  
Ledamot  
070-4549848



**Zehaie Keleta**  
Ledamot  
076-6236936



**Ehsan Ullah Khan**  
Ledamot  
070-7686564



**Shler Faraj**  
Ledamot  
070-7468704

---

## Kontakt

---

**Kontakta oss via mejl:** [info@folks.se](mailto:info@folks.se)

För att kontakta enskild styrelseledamot via mejl, skriver man förnamnet@folks.se

**Kontakta oss via post:**

Internationella Folkhögskolan

c/o Martin Gustavsson

Arvesgårde 11

41744 Göteborg

**Hemsida:** [www.folks.se](http://www.folks.se)

**Besöksadress:** ABC, Skolspåret 43 i Hjällbo

---

## Medlemskap

---

Vill du vara med och stödja vår verksamhet? Du är hjärtligt välkommen att bli medlem i föreningen Internationella Folkhögskolan.

Årlig medlemsavgift:

- 2 000 kr per år för organisationer med 1000 medlemmar eller fler
- 350 kr per år för mindre föreningar med upp till 1000 medlemmar
- 150 kr för enskild medlem
- 50 kr per år för ungdomsmedlem

Medlemsavgiften kan betalas in på bankgiro 5721-8927

Vi tar också tacksamt emot gåvor till något av våra projekt i Pakistan.

Vi välkomnar er som vill vara aktiva i föreningens verksamhet såväl som er som vill bidra ekonomiskt.

## Verksamhetsplan och budget

FIF:s verksamhetsplan 2020 är att arbeta med följande projekt:

- Café Världen
- Läxhjälp
- Två samarbetsprojekt i Pakistan
- Ökat medlemsantal
- Utveckla kontakter via sociala medier och studiecirklar.

### Ekonomisk översikt

Styrelsen bedömer att kostnaderna för verksamheten 2020 kommer att överstiga intäkterna. Detta beror på våra projekt i Pakistan.

#### ❖ Intäkter

Styrelsen beräknar att medlemsantalet ökar till ca 30 personer/föreningar för 2020. Detta ger ca 6 000 kr.

Ränteintäkterna från KFM bedöms bli ca 1 000 kr.

#### ❖ Kostnader

\* FIF har några fasta kostnader bl a för vår hemsida [www.folks.se](http://www.folks.se). Domänen kostar 362 kr per år.

\* Swedbank debiterar nu FIF ca 750 kr som en engångskostnad per år vilket utgör kostnad för internetbanken och tillhörande bankgiroanslutning.

\* FIF räknar även med kostnader för samarbetsprojekt i Pakistan. Dessa projekt kommer att utgöra huvuddelen av kostnaderna för 2020. Projektbudgetarna omfattar ca 800 000 kr varav FIF står för 10% och Forum Syd för övriga 90%.

\* Därutöver har FIF kostnader för resor, inköp av kontorsmaterial, förtäring i samband med möten, läxhjälpen och Café Världen samt andra möteskostnader.